



susteed®

Succes
*is geworteld
in details.*

Verhoog de waarde van
groentezaden met een nieuwe
biologische zaadbehandeling.



De moderne groenteteelt heeft **Susteed** nodig.

De groenteteelt heeft te maken met een toenemende druk van ziekten en plagen, terwijl het aantal oplossingen om deze druk het hoofd te bieden en een gezonde plantengroei te waarborgen, steeds verder afneemt. In deze context is het belangrijker dan ooit geworden om gewassen een goede start te geven. Duurzame zaadbehandelingen spelen een cruciale rol bij de bescherming van jonge planten en het waarborgen van een robuuste, gelijkmatige opkomst – ongeacht de regio of de teeltomstandigheden.

In deze context hebben we Susteed op de markt gebracht: een biologische zaadbehandeling die is ontwikkeld om groentegewassen een sterke en betrouwbare start te geven.

Susteed biedt bescherming tegen bodemgebonden ziekten – maar dat is nog niet alles. Het bevordert ook de wortelontwikkeling, de opname van voedingsstoffen en de vitaliteit van de plant tijdens de cruciale vroege groeifase.

In een wereld waarin de maatschappelijke ambities op het gebied van duurzaamheid toenemen en de wettelijke voorschriften steeds strenger worden, zijn telers op zoek naar moderne, toekomstbestendige oplossingen. Susteed biedt precies dat: het breidt hun mogelijkheden uit en verhoogt de waarde van hun zaden.

Susteed is nu verkrijgbaar voor een breed scala aan groentegewassen.

Susteed: Belangrijkste feiten

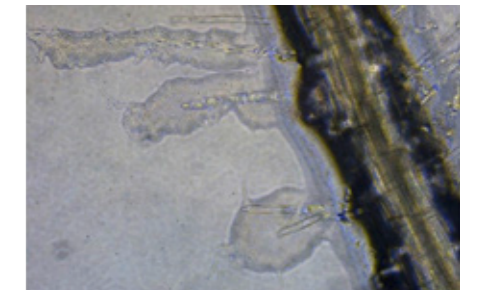
Werkzame stof	<i>Bacillus amyloliquefaciens</i> stam QST713
Classificatie	Biologische FRAC-groep BM02
Function	Biologische zaadbehandeling met schimmelwerende en plantversterkende werking
Functie	FS (vloeibare suspensie), speciaal voor zaadbehandelingen
Bestrijding van ziekten	<i>Ascomyceten</i> en <i>basidiomyceten</i> , waaronder <i>Phoma</i> en <i>Rhizoctonia</i>
Extra voordelen	Stimulering van de afweer van planten, verbeterde wortelontwikkeling, verhoogde tolerantie voor abiotische stress
Geselecteerde gewassen	Veel groenten, waaronder tomaten, uien, prei, spinazie en sla; koolzaad

Een minuscuul organisme **dat een groot verschil maakt.**

Het belangrijkste ingrediënt van Susteed

Het werkzame bestanddeel in Susteed is *Bacillus amyloliquefaciens* stam QST713, in een sterk geconcentreerde en stabiele formulering met een hoge sporenconcentratie om een constante werking te garanderen.

Hoewel Susteed een nieuw zaadbehandelingsmiddel is, is de stam QST713 al lang ingeburgerd en wordt deze al jarenlang gebruikt in ons biologische bladfungicide Serenade. Met Susteed is deze technologie geoptimaliseerd voor gebruik als zaadbehandeling, waardoor de voordelen al vanaf het kiemstadium merkbaar zijn.

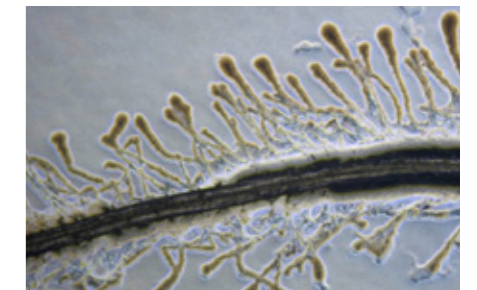


Kolonisatie van de wortel

Hoe Susteed werkt

Susteed wordt vóór het zaaien op het zaad aangebracht. Na het zaaien wordt de *Bacillus amyloliquefaciens* stam QST713 actief in de wortelzone.




De bacterie voedt zich met wortelafscheidingsen en nestelt zich snel in het wortelstelsel, waarbij ze er een dichte biofilm omheen vormt. Vervolgens ontstaat er een stabiele microbiële zone rondom de wortels, die meegroeit met de wortels. Dit vormt de basis voor de beschermende en plantversterkende werking van Susteed.



Kolonisatie van wortelharen

Wat telers aan Susteed hebben

De voordelen van Susteed zijn onder meer:

-  **Ziektebestrijding:** De sterk geconcentreerde formule van Susteed bevat een hoge concentratie sporen, die bodemgebonden ziekten bestrijden, waaronder *ascomyceten* en *basidiomyceten* die een groot risico voor de plant vormen.
-  **Opgewekte systemische resistentie:** Susteed-sporen zetten in alle plantencellen een afweerreactie in gang. Hierdoor wordt de afweer van de plant voorbereid op zowel biotische als abiotische stress.
-  **Plantstimulatie:** Susteed bevordert de opname van voedingsstoffen en de wortelgroei, wat leidt tot een beter algemeen groeipotentieel van de plant.

Samen vormen deze voordelen de basis voor een sterk en veerkrachtig gewas gedurende de gehele groeicyclus.

Een gerichte manier om zaadbedrijven en telers te ondersteunen

Bij Bayer wordt onze innovatie gedreven door de ambitie om duurzame oplossingen te ontwikkelen die bijdragen aan de landbouw van vandaag en morgen. Oplossingen die aansluiten bij de praktijk, wereldwijde uitdagingen aanpakken en vanaf het allereerste begin van het teeltproces waarde creëren.

Daarom hebben we Susteed ontwikkeld: een sterke start maakt namelijk het verschil. Het is een nieuwe manier om telers het vertrouwen te geven om in hoogwaardig zaad te investeren.

Behandel zaden met Susteed en help ze hun volledige potentieel te bereiken.



Wilt u meer weten over Susteed?

Neem contact op met:

Jan Hulst

Crop Advisor Protected Crops & Susteed

Email: Jan.hulst@bayer.com

Phone: +31 6 27830503



Bayer CropScience SA-NV

Postbus 88

2130 AB HOOFFDORP

De gepresenteerde gegevens en grafieken geven de bevindingen van tests en waarnemingen weer. Ze zijn naar ons beste weten samengesteld. De bevindingen en resultaten zijn echter ook afhankelijk van factoren waarop Bayer Crop Science geen invloed heeft, zoals lokale klimatologische omstandigheden, die aan aanzienlijke schommelingen onderhevig kunnen zijn. Bayer Crop Science kan daarom geen garantie geven voor de resultaten en de voor- of nadelen die op basis van individuele gevallen zijn berekend en afgeleid.